



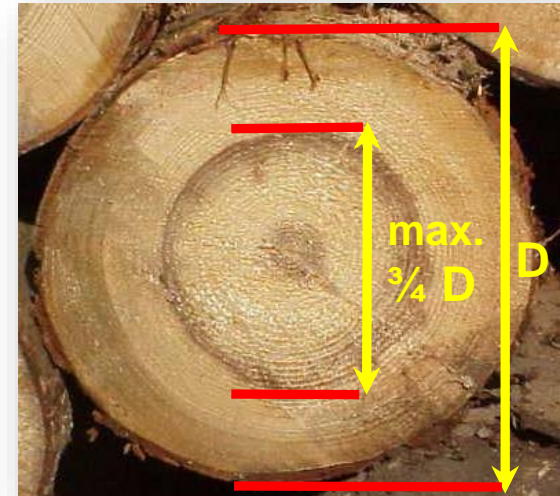
Ausbildung und Prüfung zum Rundholzübernehmer

3. Übernahme

3.4 Ungeregelte Bereiche

Güteklasse Braunbloche (BR)

- Mantelfläche Güteklasse A/B
- nagelfeste Hartbräune (Braun- oder Weißfäule) max. auf $\frac{3}{4}$ D zulässig
- unbedeutende Weichfaulstellen im Wurzelanlauf tolerierbar
- (Dimensionskriterien werden bei der visuellen Ansprache der Bräune nicht berücksichtigt)



Hartbräune > 75 % des Durchmessers der Sichtfläche



Bräune bei Mantelqualität C/Cx



Mantelschäden



Mantelschäden



Mantelschäden



Risse

Definitionen

- Kernriss: radial verlaufender Riss von der Kernröhre ausgehend



Gebrochenes/gespaltenes Holz



Gespaltenes Holz



Gespaltenes Holz



Längen- und Durchmesserabschläge

- Händische Längen- und Durchmesserabschläge müssen registriert werden.
- Sie kompensieren den Wertverlust durch ein reduziertes verwertbares Volumen, das durch Beschädigungen des Stammes infolge der Holzernte verursacht wird.
- Automatisierte Abschläge sind nicht zulässig.
- Eine Begründung für einen Abschlag ist nicht vorgesehen.
- Ein händischer Abschlag muss am Messanlagenrechner erfolgen.

Längen- und Durchmesserabschläge



Längen- und Durchmesserabschläge



Tanne – gesunder und pathologischer Nasskern



Doppelkern/Steilast



Doppelkern/Steilast



Ausformung-Fremdkörper

