

WCTE 2016
World Conference on Timber Engineering

Institute of Architectural Sciences
Department of Structural Design
and Timber Engineering
Vienna University of Technology

INSTITUTE FOR
MECHANICS OF MATERIALS
AND STRUCTURES

imws

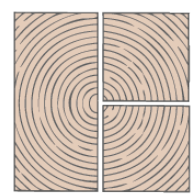


Highlights der WCTE 2016

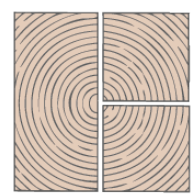
Prof. Josef EBERHARDSTEINER

Vizektor für Infrastruktur der TU Wien

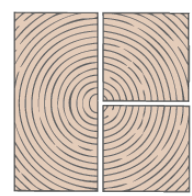
Ko-Organisator der WCTE 2016



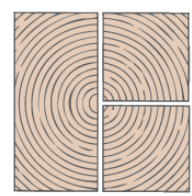
- Die **WCTE**-Serie ist die weltweit **größte Holzbau-Konferenz** über die aktuellsten Entwicklungen, Technologien und Innovationen in den Bereichen
 - *Holz und Holzdesign,*
 - *Holzbauingenieurwesen und Holzkonstruktionen*



- Die **WCTE**-Serie ist die weltweit **größte Holzbau-Konferenz** über die aktuellsten Entwicklungen, Technologien und Innovationen in den Bereichen
 - *Holz und Holzdesign,*
 - *Holzbauingenieurwesen und Holzkonstruktionen*
- Die WCTE findet seit 1998 alle 2 Jahre abwechselnd in Nordamerika, Asien und Europa statt.
 - 1998 Montreux, 2000 Whistler, 2002 Shah Alam, 2004 Lahti, 2006 Portland, 2008 Miyazaki, 2010 Trentino, 2012 Auckland, 2014 Quebec, 2016 Wien
 - 2018 Seoul, 2020 Santiago de Chile



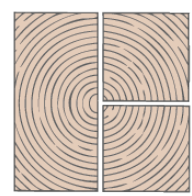
- Die **WCTE**-Serie ist die weltweit **größte Holzbau-Konferenz** über die aktuellsten Entwicklungen, Technologien und Innovationen in den Bereichen
 - *Holz und Holzdesign,*
 - *Holzbauingenieurwesen und Holzkonstruktionen*
- Die WCTE findet seit 1998 alle 2 Jahre abwechselnd in Nordamerika, Asien und Europa statt.
 - 1998 Montreux, 2000 Whistler, 2002 Shah Alam, 2004 Lahti, 2006 Portland, 2008 Miyazaki, 2010 Trentino, 2012 Auckland, 2014 Quebec, 2016 Wien
 - 2018 Seoul, 2020 Santiago de Chile
- Die **WCTE 2016** fand vom **22. bis 25. August 2016 in Wien** statt.



- **Veranstalter: Interdisziplinäres Konsortium** aus den Fachrichtungen **Architektur** und **Bauingenieurwesen** der Technischen Universität Wien

- Wolfgang WINTER, Chair
- Josef EBERHARDSTEINER, Chair
- Alireza FADAI, Secretary General
- Martina PÖLL, Secretary General
- Hugo KARRE, Exhibition & Sponsoring





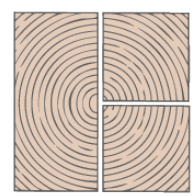
■ **Veranstalter: Interdisziplinäres Konsortium** aus den Fachrichtungen **Architektur** und **Bauingenieurwesen** der Technischen Universität Wien

- Wolfgang WINTER, Chair
- Josef EBERHARDSTEINER, Chair
- Alireza FADAI, Secretary General
- Martina PÖLL, Secretary General
- Hugo KARRE, Exhibition & Sponsoring



■ **Unterstützende Organisationen:**





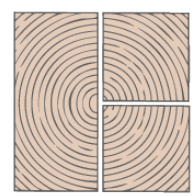
WCTE 2016

World Conference on Timber Engineering

Konferenzzeröffnung: Großer Festsaal der Hofburg

Austragungsorte



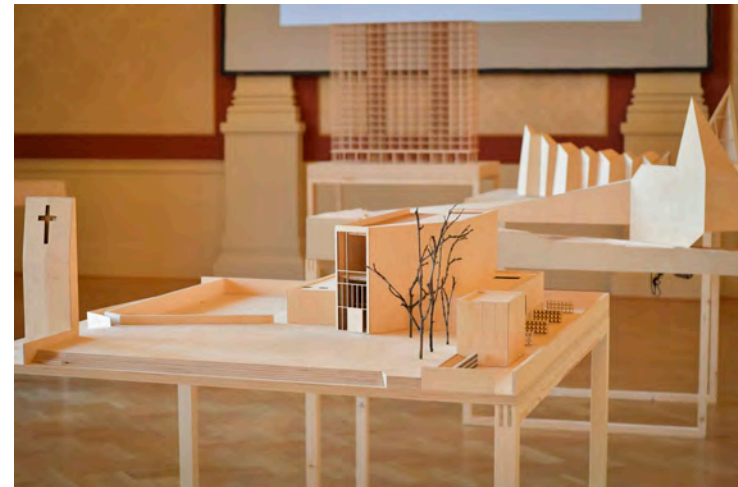


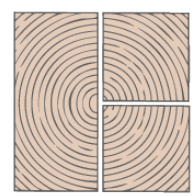
WCTE 2016

World Conference on Timber Engineering

Vortragssäle & Ausstellung: Universität Wien

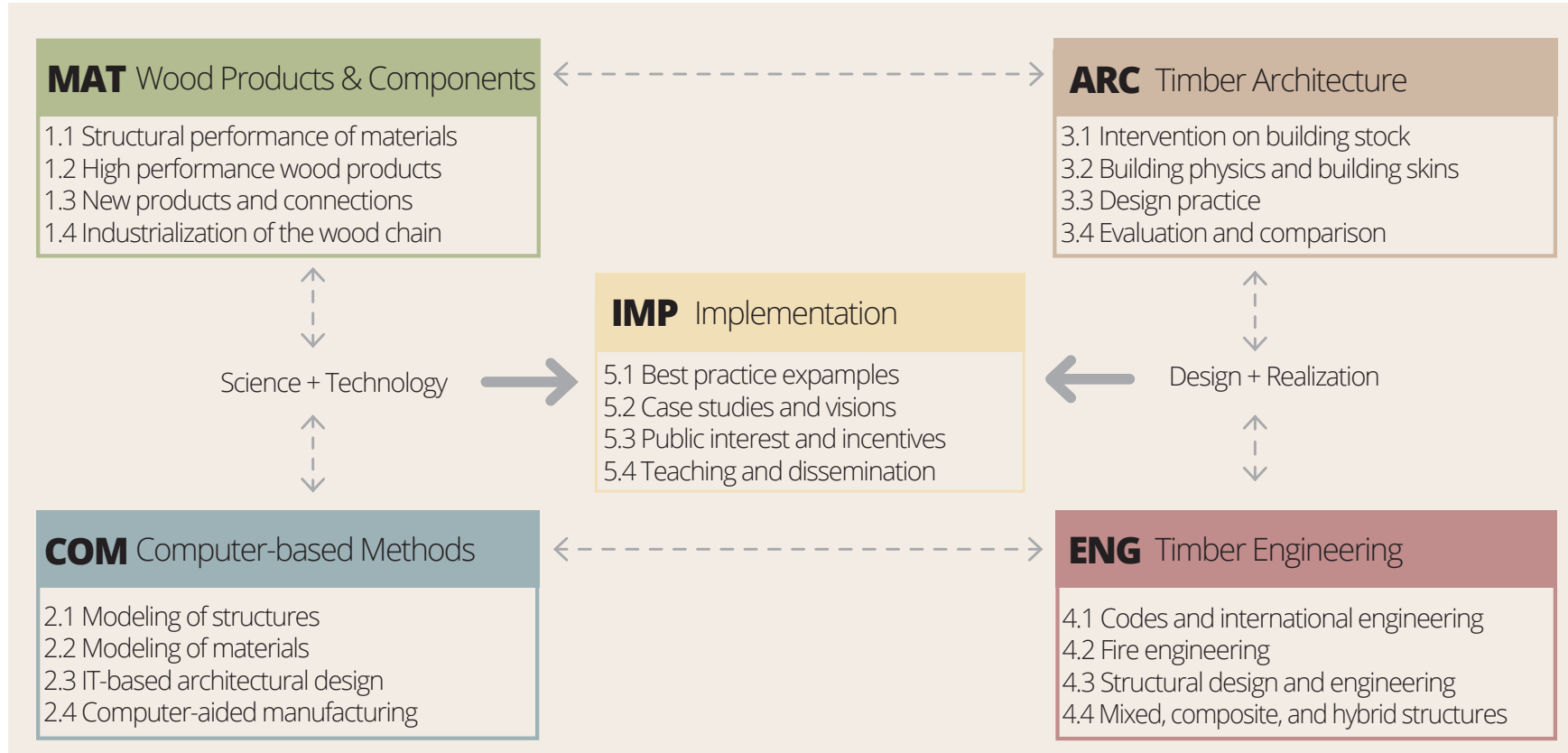
Austragungsorte

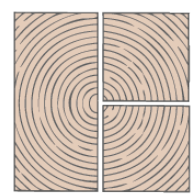




Konferenzthemen: Fünf Programmlinien (Tracks)

Präsentationen

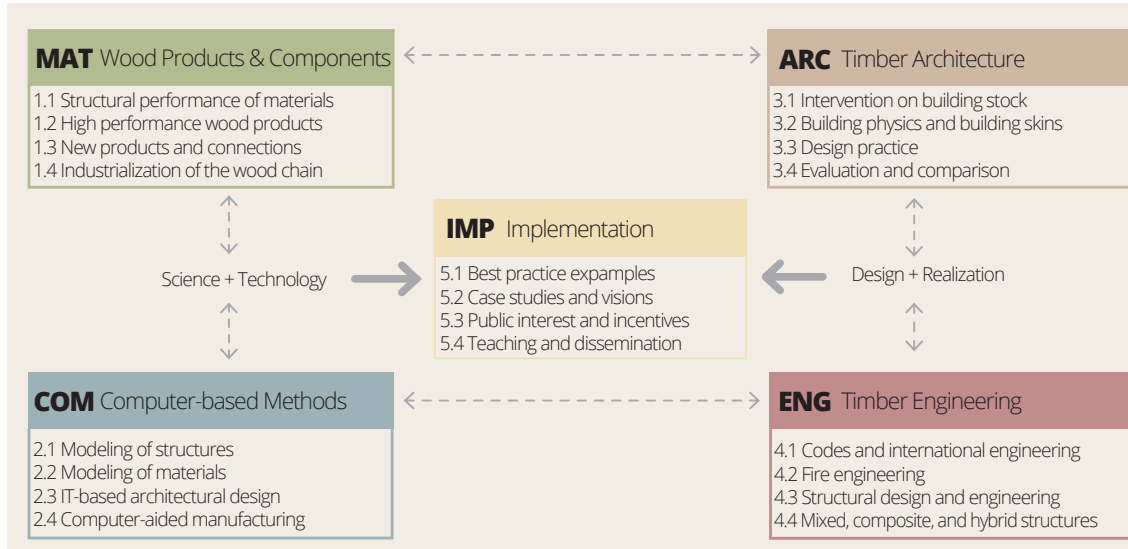




WCTE 2016

World Conference on Timber Engineering

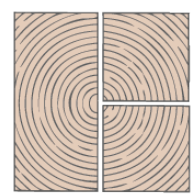
Präsentationen



1.000 Einreichungen von Autoren aus 46 Ländern.

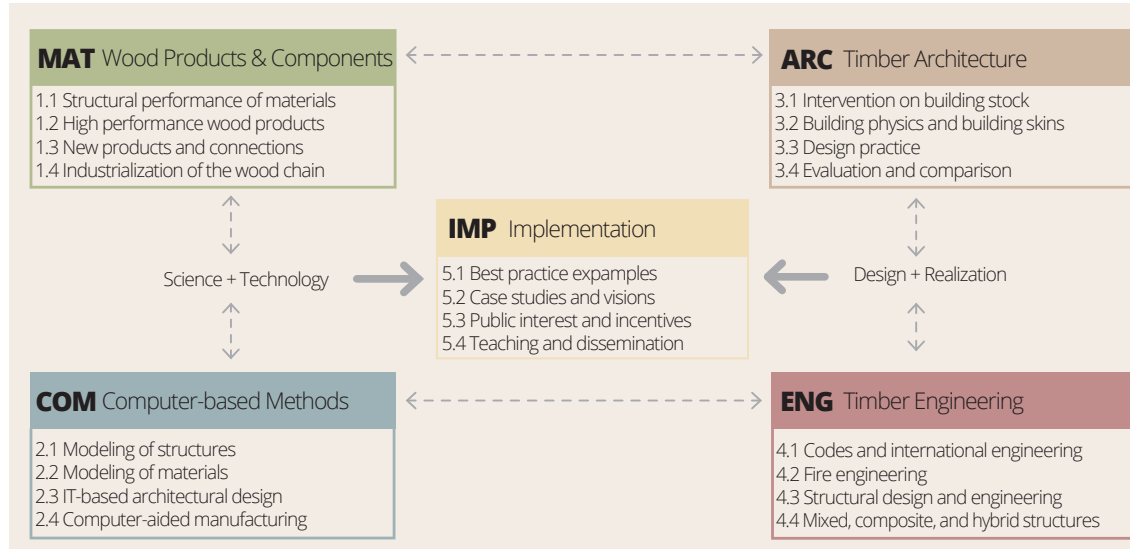
750 Präsentationen

- 360 in zu speziellen Themen organisierten Mini-Symposien,
- 200 Oralvorträge zu den Conference Topics und
- 190 Posterpräsentationen.



WCTE 2016

World Conference on Timber Engineering



1.000 Einreichungen von Autoren aus 46 Ländern.

750 Präsentationen

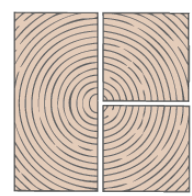
- 360 in zu speziellen Themen organisierten Mini-Symposien,
- 200 Oralvorträge zu den Conference Topics und
- 190 Posterpräsentationen.

Programm

- 34 Mini-Symposien in 84 Sessions, 48 General Sessions und 20 Poster Sessions
- bis zu 14 Sessions parallel

Zuordnung der Vorträge zu den Conference Tracks

- 1/3 in „Track 1: Holzprodukte und Komponenten“,
- 1/3 in „Track 4: Konstruktiver Ingenieurholzbau“,
- 1/3 gleichmäßige Verteilung auf „Track 2: Computer-basierte Methoden“, „Track 3: Holzbau-Architektur“ und „Track 5: Anwendungen in der Praxis“.



■ 4 Plenary Lecturer

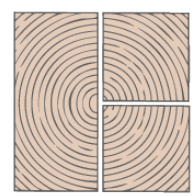
- **Ingo Burgert** (Schweiz)
- **Gerald Epp** (Kanada)
- **Hermann Kaufmann** (Österreich)
- **Erik Serrano** (Schweden)



■ 12 Semi-Plenary Lecturer

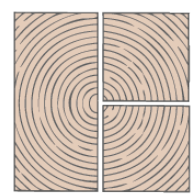
Ki-Cheol Bae (Korea), **Andy Buchanan** (Neuseeland), **Kaori Fujita** (Japan), **Esa Kaikkonen** (Finnland), **Alfred Kammerhofer** (Schweiz), **Eric N. Landis** (USA), **Anders Olsson** (Schweden), **Maurizio Piazza** (Italien), **Jan-Willem Van de Kuilen** (Deutschland), **Alfred Teischinger** (Österreich), **Stefan Winter** (Deutschland) und **Gary C. Williams** (Kanada)

■ 12 Extended Keynote Lecturer



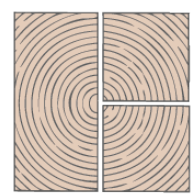
- **CD-ROM Proceedings**
mit 6-10seitigen Manuskripten aller Beiträge
– Indizierung in Scopus im Laufen





- **CD-ROM Proceedings**
mit 6-10seitigen Manuskripten aller Beiträge
 - Indizierung in Scopus im Laufen
- **E-Book** mit allen Konferenzbeiträgen
 - >6.000 Seiten
 - verfügbar in Open Access um eine möglichst weite Verbreitung der Beiträge zu erhalten
 - verfügbar ab Ende 2016





■ CD-ROM Proceedings

mit 6-10seitigen Manuskripten aller Beiträge

– Indizierung in Scopus im Laufen

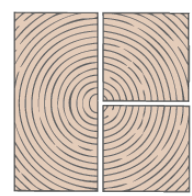
■ E-Book mit allen Konferenzbeiträgen

– >6.000 Seiten

– verfügbar in Open Access um eine möglichst weite Verbreitung der Beiträge zu erhalten

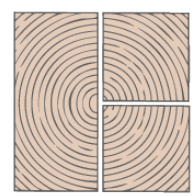
– verfügbar ab Ende 2016

■ ÖIAZ Sonderheft „Holzbau“ mit Beiträgen österreichischer Wissenschaftler und Firmen (Erscheinung 2. Halbjahr 2017)



- **CD-ROM Proceedings**
mit 6-10seitigen Manuskripten aller Beiträge
– Indizierung in Scopus im Laufen
- **E-Book** mit allen Konferenzbeiträgen
– >6.000 Seiten
– verfügbar in Open Access um eine möglichst weite Verbreitung der Beiträge zu erhalten
– verfügbar ab Ende 2016
- **ÖIAZ Sonderheft „Holzbau“** mit Beiträgen österreichischer Wissenschaftler und Firmen (Erscheinung 2. Halbjahr 2017)
- **Special Issue „Seismic Behavior of Timber Structures“** der internationalen Zeitschrift *Engineering Structures*
(Guest Editors: Massimo Fragiacomo, John W. van de Lindt, Ario Ceccotti)





WCTE 2016

World Conference on Timber Engineering

**1.217 Teilnehmer
aus 46 Ländern**

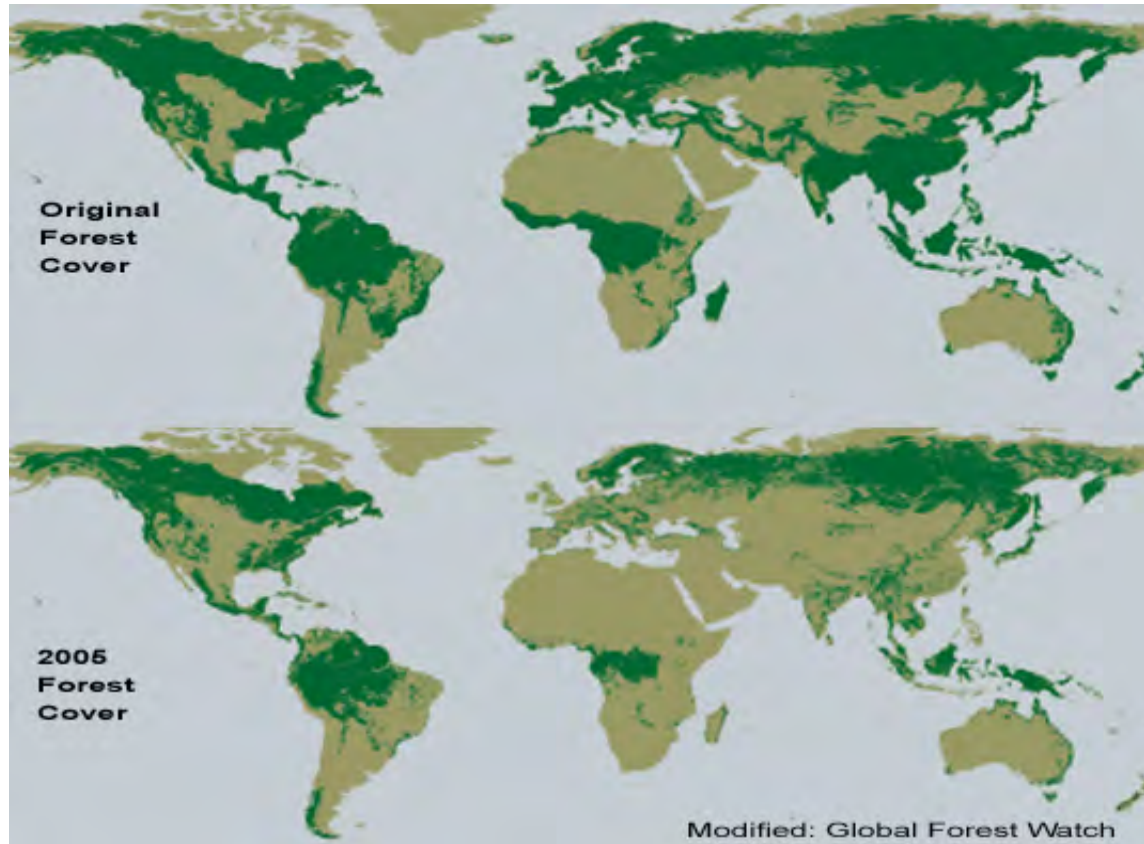
Süd: 78	West : 94	Zentral: 351	Nord: 103
IT: 52	UK: 45	AT: 166	SW: 46
ES: 21	FR: 30	DE: 133	NO: 29

**Σ Europa:
686 (56 %)
27 Länder**

Teilnehmer

Kanada: 96
USA : 8
Brasilien: 26
Chile: 19

**Σ Amerika:
230 (20 %)
8 Länder**

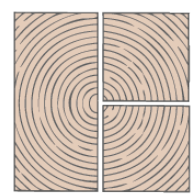


Natural forest cover and coverage 2005

Japan: 124
Südkorea: 29
China: 43
Taiwan: 13
Singapur: 7

Australien: 46
Neuseeland: 22

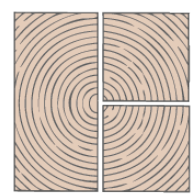
**Σ Asia Pacific:
293 (24 %)
11 Länder**



- **35 Aussteller, Sponsoren, Premium Partner und Partner** präsentierten im Rahmen der begleitenden Fachausstellung ihre Produkte und Innovationen für die Holzwirtschaft.
- Organisation der Ausstellung durch das **forum-holzbau**
Besonderer Dank gilt Hugo Karre für seinen unermüdlichen Einsatz!

Sponsoring & Exhibition





WCTE 2016

World Conference on Timber Engineering

Institute of Architectural Sciences
Department of Structural Design
and Timber Engineering
Vienna University of Technology



INSTITUTE FOR
MECHANICS OF MATERIALS
AND STRUCTURES

inws

Sponsoring & Exhibition



Premium Partners

Partners

Timbatec
Timber and Technology

TS3
Timber Structures 3.0 AG

Sponsors

Timber in Vienna

Erdberger Brücke | Wohnbauten Mühlweg & Spöttlgasse | Rinterzelt | Wohnbauten Wagramerstraße & Seefeld | Aspern Seestadt



Along the Danube

Stora Enso | Rubner Holzbau | Dürnstein | HFA-Akustikzentrum | BOKU Tulln | G3 Shopping Center



Graz

STRABAG Bürogebäude | Kulmer Bau | TU Graz Holzforschung | Reininghaus Süd | Hummelkaserne | Pflegewohnheim Peter Rosegger | Mayr-Melnhof Holz

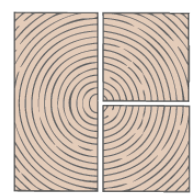


Graz & Carinthia

Kulmer Bau | Stora Enso | Velox | Pyramidenkogel | TU Graz Holzforschung | Reininghaus Süd | Hummelkaserne | Pflegewohnheim Peter Rosegger | Mayr-Melnhof Holz



Σ 228 Teilnehmer



WCTE 2016

World Conference on Timber Engineering

Department of Structural Design and Timber Engineering
Vienna University of Technology

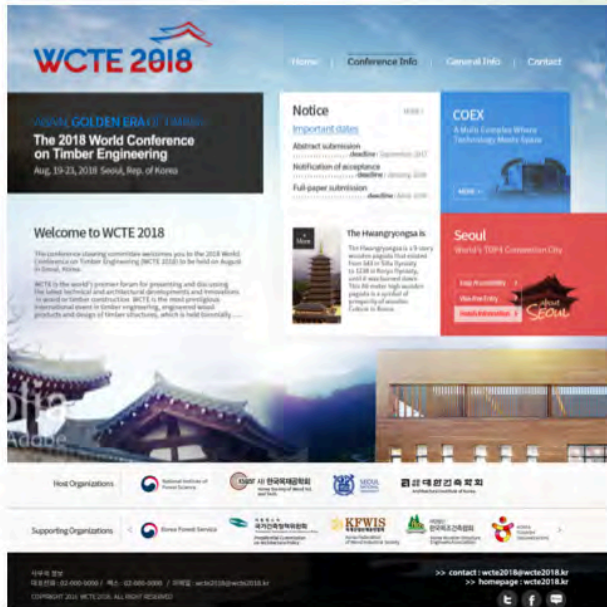


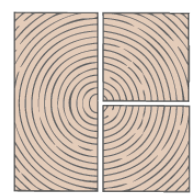
INSTITUTE FOR MECHANICS OF MATERIALS AND STRUCTURES

inwms

- WCTE 2018: Seoul, Südkorea, 20.-23. August 2018
Homepage: <http://wcte2018.kr>

WCTE Ausblick





WCTE 2016

World Conference on Timber Engineering

Department of Structural Design and Timber Engineering
Vienna University of Technology

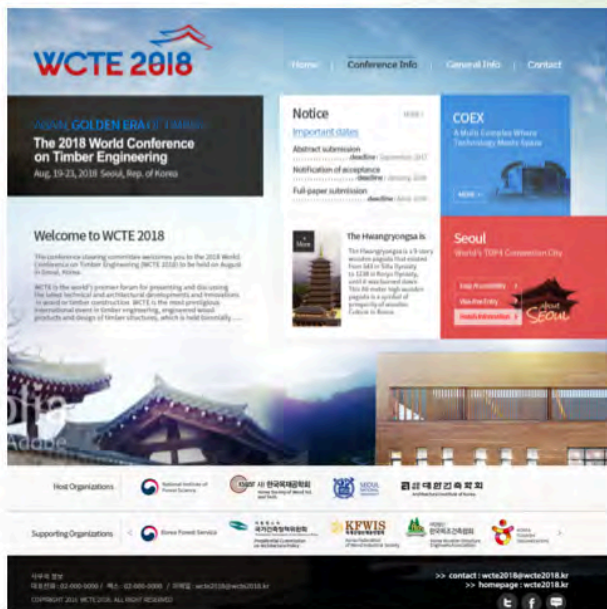


INSTITUTE FOR MECHANICS OF MATERIALS AND STRUCTURES

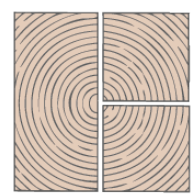
inws

- **WCTE 2018: Seoul, Südkorea, 20.-23. August 2018**
Homepage: <http://wcte2018.kr>

WCTE Ausblick



- **WCTE 2020: Santiago, Chile**
Homepage: <http://wcte2020.com>



Résumé:

- **WCTE 2016** in Wien war bis dato die größte internationale Holzbaukonferenz.
- **WCTE 2016** wurde von den teilnehmenden Unternehmen und Wissenschaftlern überaus positiv beurteilt.
- **WCTE 2016** konnte damit einen wesentlichen Beitrag zur internationalen Sichtbarkeit der Innovationskraft Österreichs im modernen Holzbau leisten.

Herzlichen Dank an alle Unterstützer und Mitwirkenden !!!